

MATERIALS

A	1	Crossbar
D	6	M12 x 35 x 1.25 Bolts and Flat Washers (25mm O.D.)
E	1	M6x 20 x 1.00 Bolt and Flat Washer
ZE	1	Flip up Electrical plate kit (Z99)
ZP	1	Angle Plate (ZEQ4)

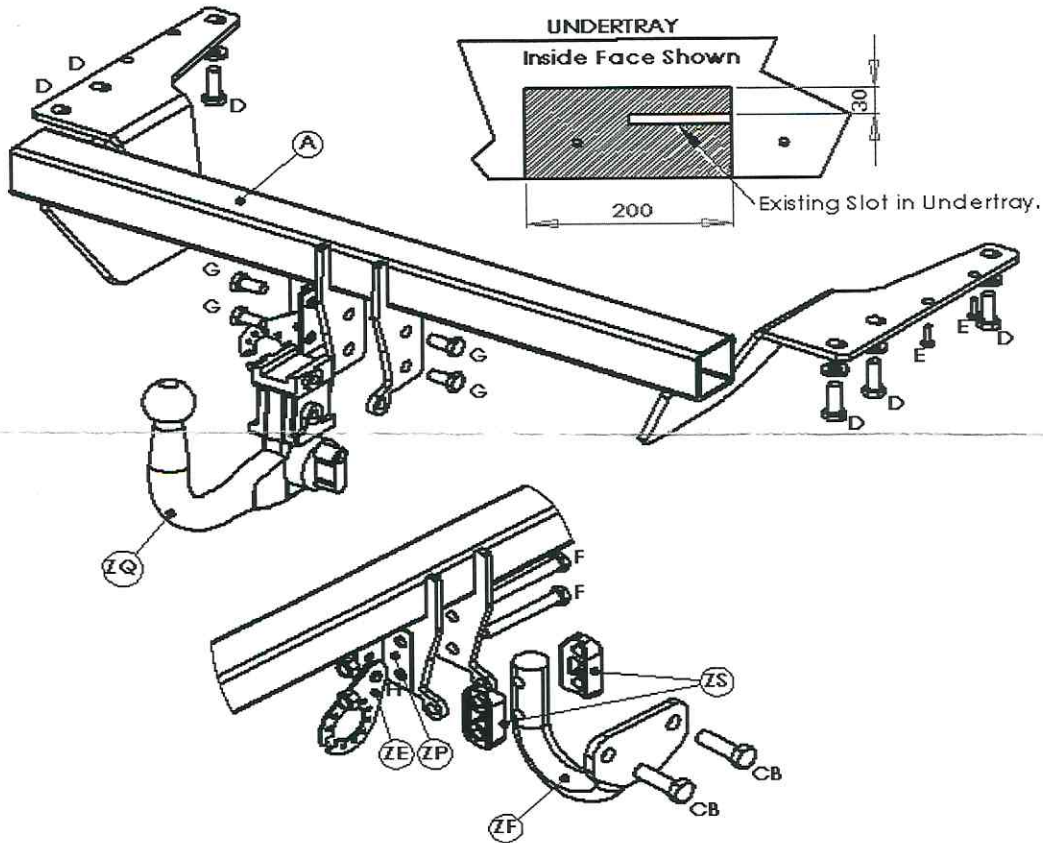
For use with either

Note: This towbar must be used with either a Witter Towball (part number Z11) or Class A50-1 or A50-X towball dimensionally conforming to A50-1 with a 'D' and 'S' value greater than or equal to that of the towbar.

FITTING

1. Remove lower under tray and exhaust heat shield. (**Petrol models only**- lower rear silencer)
2. Remove lashing eye bolted to left hand chassis rail.
3. Loosely attach Cross bar (A) and **lashing eye** to vehicle chassis using Bolts (D). Fully tighten Bolts.
4. Refit exhaust heat shield (use longer bolt (E). Re-secure rear silencer .
5. Attach neck option and Flip up electrical plate (Z) (ZE).
6. Cut under tray as shown below and refit.

Recommended torque settings: Grade 8.8 bolts: M8 - 24Nm, M10 - 52 Nm, M12 - 80 Nm, M14 - 130 Nm, M16 - 200 Nm
Grade 10.9: M12 - 120Nm, M10 - 70Nm M8- 35Nm



ASENNUSSARJA

A	1	Vetokoukun runko
D	6	M12 x 35 x 1.25 pultit ja ø25mm aluslevyt
E	1	M6x 20 x 1.00 pultti ja aluslevy
ZE	1	Pistorasian kääntyvä taustalevy (Z99)
ZP	1	Taustalevyn kannake (ZEQ4)

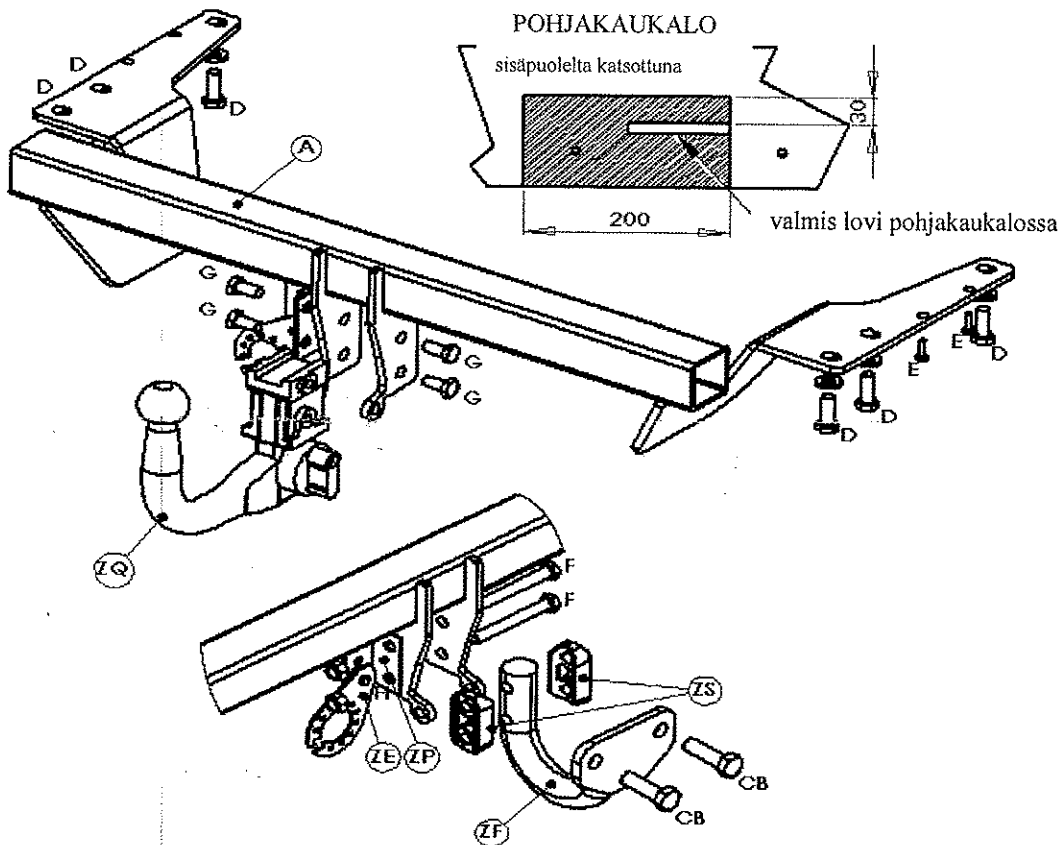
Huom laippakuulaversiot

Tässä vetokoukussa on käytettävä joko Witter-kuulaosaa (osa nro Z11) tai luokan A50-1 tai A50-X kuulaosaa, jonka on vastattava mitoiltaan A50-1 kuulaosaa ja jonka D – ja S – arvon on oltava suurempi tai vähintään yhtä suuri kuin tämän vetokoukun.

ASENNUS

1. Irrota pohjakaukalo ajoneuvon alta sekä äänenvaimentimen lämmönsuojalevy. (Ajoneuvot joissa bensiinimoottori: löysää äänenvaimenninta takimmaisista kannattimista.)
2. Irrota hinauskorvake vasemmasta runkopalkista.
3. Asenna vetokoukun runko (A) ja **hinauskorvake** löysästi runkopalkkiin pulteilla (D). Kiristä pultit oikeaan momenttiin.
4. Asenna äänenvaimentimen lämmönsuojalevy takaisin paikalleen (käytä pidempiä pultteja (E). Kiinnitä äänenvaimennin takaisin kannattimiinsa.
5. Asenna valittu kuulaosa ja pistorasian kääntyvä taustalevy (Z) (ZE).
6. Looa pohjakaukaloa kuvan mukaan ja asenna se takaisin paikalleen.

Suosittelut kiristysmomentit: Lujusluokan 8.8 pultit: M8 - 24Nm, M10 - 52 Nm, M12 - 80 Nm, M14 - 130 Nm, M16 - 200 Nm
Lujusluokka 10.9: M12 - 120Nm, M10 - 70Nm M8- 35Nm



kovil® Monterings- anvisning

53004A
DRAGKROK
Toyota Avensis Sedan 2009-
53104CA

För kuldelar i 3012-serie

TY157AU

MONTERINGSSATS

A	1	Dragets ramdel
D	6	M12 x 35 x 1.25 bultar och ø25mm planbrickor
E	1	M6x 20 x 1.00 bult och bricka
ZE	1	Vändbar hållare för eluttag (Z99)
ZP	1	Fästplatta för den vändbara hållaren (ZEQ4)

Obs versioner med flänskula

Med den här dragkroken skall användas antingen Witter-kula (del nr Z11) eller klass A50-1 eller A50-X kula vars dimensioner skall motsvara A50-1 kulan och vars D – och S – värde skall vara större eller minst lika stora som den här dragkroknens.

MONTERING

1. Lösgör bottenkydd under fordonet och värmeskyddsplåten för ljuddämparen. (Fordon med bensinmotor: lossa ljuddämparen från dess bakersta hållare.)
2. Lösgör bogseröglan från vänstra rambalken.
3. Montera dragets ramdel (A) och **bogseröglan** löst i rambalken med bultar (D). Momentdrag bultarna.
4. Återmontera ljuddämparens värmeskyddsplåt (använd längre bultar (E)). Återmontera ljuddämparen.
5. Montera den valda kuldelen samt den vändbara hållaren för eluttaget (Z) (ZE).
6. Skär bottenkyddet enligt skissen och återmontera skyddet.

Rekommenderade åtdragningsmoment: Bultar i hållbarhetsklass 8.8: M8 - 24Nm, M10 - 52 Nm, M12 - 80 Nm, M14 - 130 Nm, M16 - 200 Nm **Hållbarhetsklass 10.9:** M12 - 120Nm, M10 - 70Nm M8- 35Nm

